

9 mm DIN 3017 in Acciaio Zincato

Fascetta a banda con cassetto a vite 9 mm DIN3017 - Acciaio Zincato



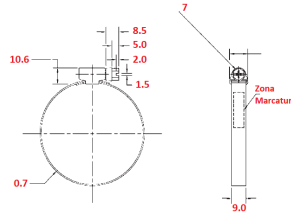
MAR-GOM
www.mar-gom.it
www.produzionegomma.it



9 mm



W1



CARATTERISTICHE

Fascetta con banda piena realizzata secondo norma **DIN 3017**, assicura prestazioni e tenute elevate; la conformazione del sistema vite/cassetto è in grado di garantire alte coppie di serraggio e soddisfare le applicazioni più gravose. I bordi della banda sono arrotondati per evitare danneggiamenti ai tubi.

MATERIALE

W1: Banda, cassetto e vite in acciaio zincato con trattamento di zincatura bianca trivalente, esente cromo VI (direttiva EU RoHS)

APPLICAZIONI

Autoveicoli, Macchine edili, Ferramenta e termosanitaria, Macchine agricole, Elettrodomestici

SU RICHIESTA



FASCETTA CON VITE DI MESSA A TERRA SALDATA

Per collegamenti equipotenziali
Permettono il sormonto di guaine metalliche protezione cavi, nastri di messa a terra, canaline di metallo ecc...



FASCETTA A VITE CON PONTICELLO

Permettono il sormonto di spirali metalliche di tubi in gomma o PVC



FASCETTA A VITE CON GALLETTO IN PLASTICA

Per serraggi non gravosi, permette una facilità e velocità di impiego senza utilizzo di utensili dedicati

Cod.	Materiale (W)	Campo Ø (mm)	Larghezza nastro (mm)	Spessore nastro (mm)	Vite (mm)	Coppia di serraggio (Nm)	Confezione (pz)
1510401	W1	08-12	9	0,7	7	4,5	100
1510402	W1	08-16	9	0,7	7	4,5	100
1510403	W1	12-20	9	0,7	7	4,5	100
1510404	W1	12-22	9	0,7	7	4,5	100
1510405	W1	16-25	9	0,7	7	4,5	100
1510406	W1	16-27	9	0,7	7	4,5	100

1510407	W1	20-32	9	0,7	7	4,5	100
1510408	W1	25-35	9	0,7	7	4,5	100
1510409	W1	25-40	9	0,7	7	4,5	100
1510410	W1	30-45	9	0,7	7	4,5	100
1510411	W1	32-50	9	0,7	7	4,5	100
1510412	W1	40-60	9	0,7	7	4,5	50
1510413	W1	50-70	9	0,7	7	4,5	50
1510414	W1	60-80	9	0,7	7	4,5	50
1510415	W1	70-90	9	0,7	7	4,5	25
1510416	W1	80-100	9	0,7	7	4,5	25
1510417	W1	90-110	9	0,7	7	4,5	25
1510418	W1	100-120	9	0,7	7	4,5	25
1510419	W1	110-130	9	0,7	7	4,5	25
1510420	W1	120-140	9	0,7	7	4,5	25
1510421	W1	130-150	9	0,7	7	4,5	25
1510422	W1	140-160	9	0,7	7	4,5	25